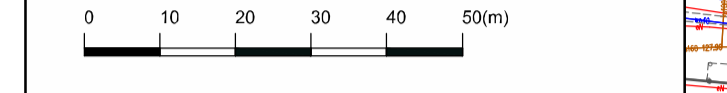


MIASTO SKIERNIEWICE

Miejscowy plan zagospodarowania przestrzennego
- fragment miasta Skierniewice położony pomiędzy ulicą Sosnową
a Obszarem Ochrony Uzdrawiskowej Skierniewice-Maków

skala 1:1000

załącznik Nr 1 do Uchwały Nr
Rady Miasta Skierniewice z dnia



LEGENDA: USTALENIA OBOWIĄZUJĄCE W ZAKRESIE KSZTAŁTOWANIA ZABUDOWY I ZAGOSPODAROWANIA TERENU

- GRANICA OBSZARU OBJĘTEGO PLANEM
- LINIA ROZGRANICZAJĄCA
- LINIA ZABUDOWY NIEPRZEKACZALNA
- 5.0 --- ZWYMIAROWANIE LINII ZABUDOWY

W ZAKRESIE KATEGORII PRZEZNACZENIA TERENÓW

- NUMER TERENU
- 1 MN PODSTAWOWE PRZEZNACZENIE TERENU
- MN TERENY ZABUDOWY MIESZKANIOWEJ JEDNORODZINNEJ
- ZL TERENY LASÓW
- KDL TEREN DROGI PUBLICZNEJ-ULICA KLASY LOKALNEJ
- KDD TEREN DROGI PUBLICZNEJ-ULICA KLASY DOJAZDOWEJ
- 7.50

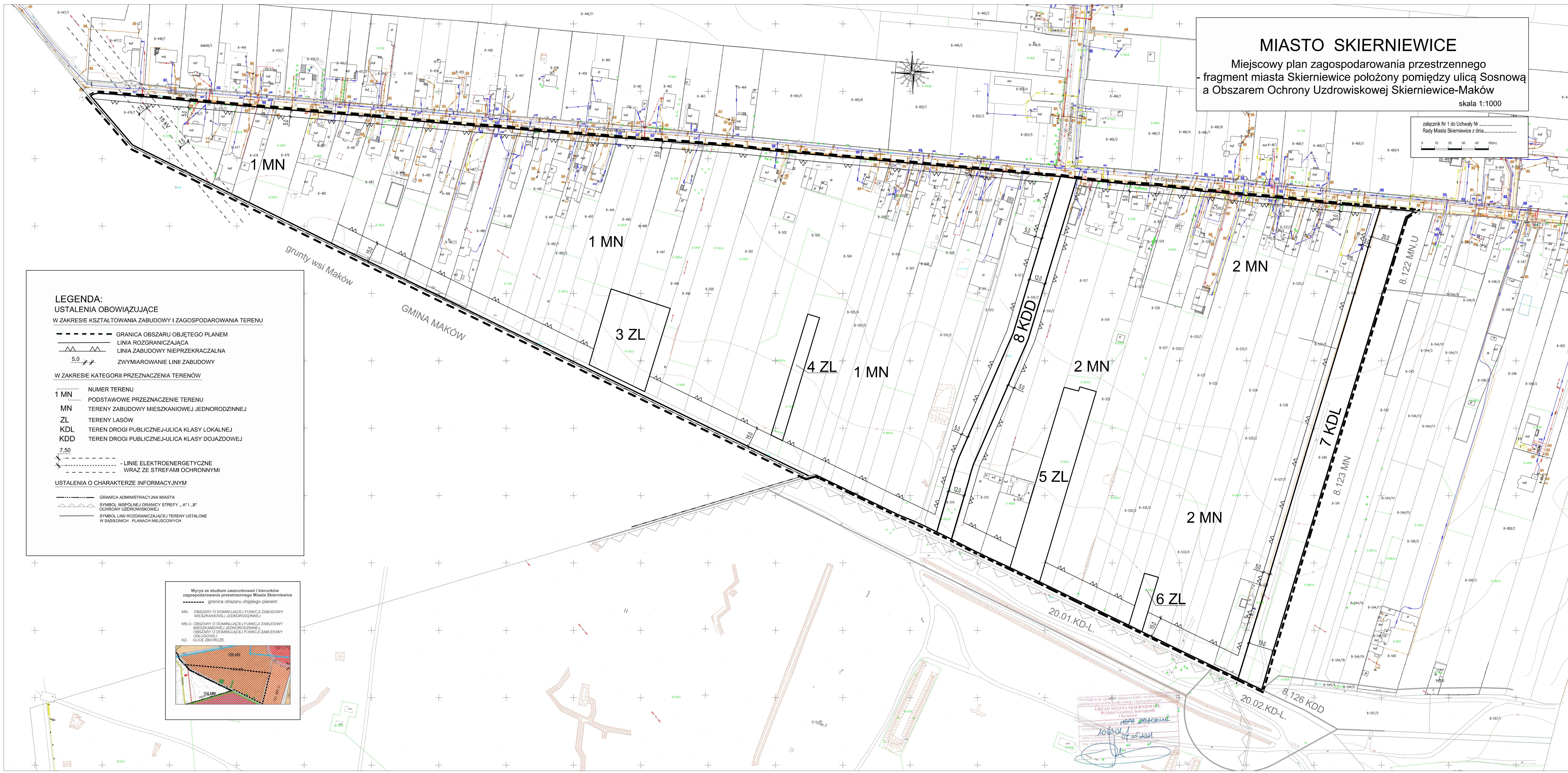
- LINIE ELEKTROENERGETYCZNE WRAZ ZE STREFAMI OCHRONNYMI

USTALENIA O CHARAKTERZE INFORMACYJNYM

- GRANICA ADMINISTRACYJNA MIASTA
- SYMBOL WSPÓLNEJ GRANICY STREFY „A” I „B” OCHRONY UZDRAWISKOWEJ
- SYMBOL LINII ROZGRANICZAJĄCEJ TERENY USTALONE W SĄSIEDNICH PLANACH MIEJSCOWYCH

Wyrzys ze studium uwarunkowań i kierunków zagospodarowania przestrzennego Miasta Skierniewice

- granica obszaru objętego planem
- MN- OBSZARY O DOMINUJĄCEJ FUNKCJI ZABUDOWY MIESZKANIOWEJ JEDNORODZINNEJ
- MN.U- OBSZARY O DOMINUJĄCEJ FUNKCJI ZABUDOWY MIESZKANIOWEJ JEDNORODZINNEJ
- OBSZARY O DOMINUJĄCEJ FUNKCJI ZABUDOWY USŁUGOWEJ
- KZ- ULICE ZBIORCZE



MAPA ZABUDOWA
1043-01
07-25-2021