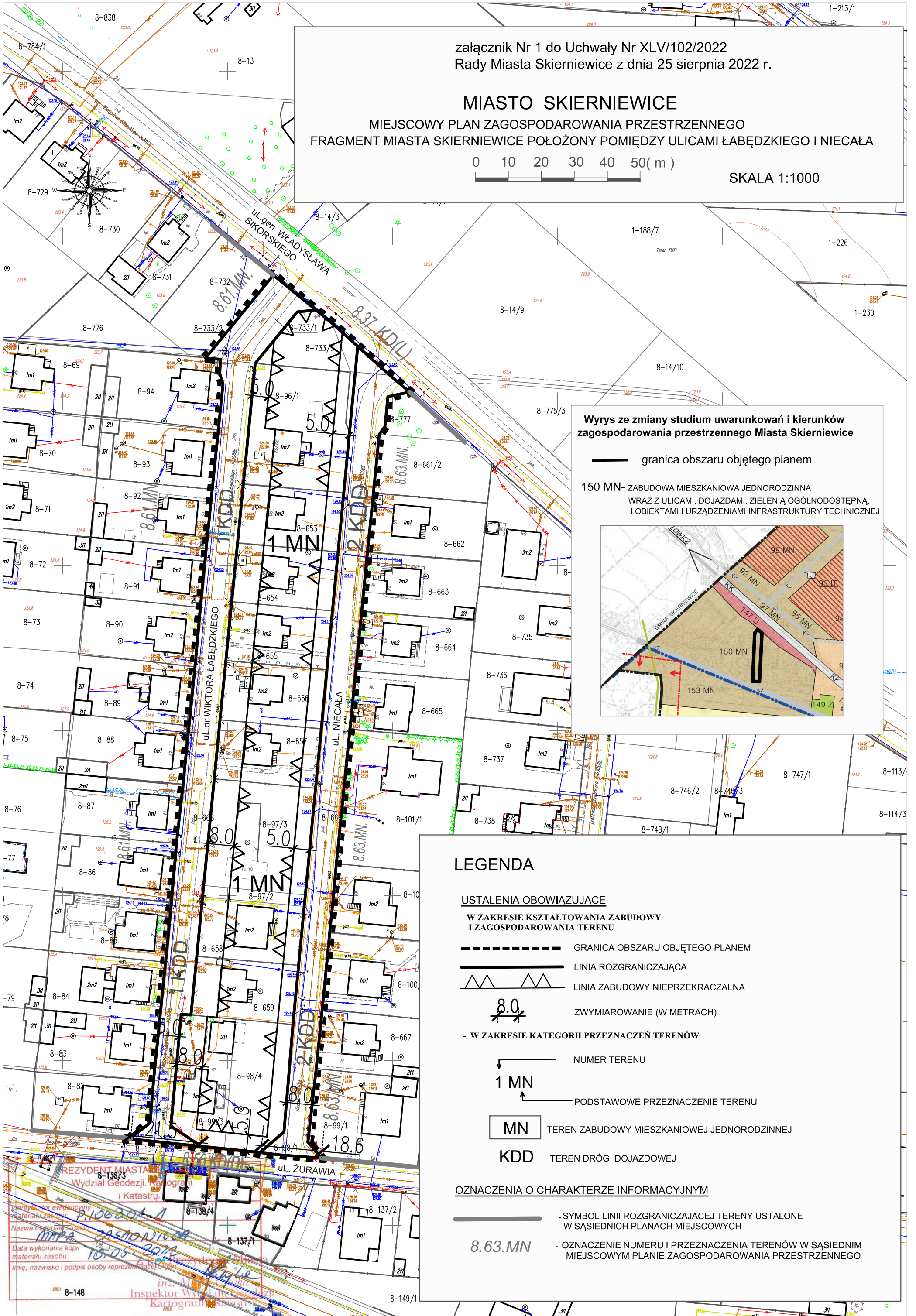


załącznik Nr 1 do Uchwały Nr XLV/102/2022
Rady Miasta Skierniewice z dnia 25 sierpnia 2022 r.

MIASTO SKIERNIEWICE
MIEJSCOWY PLAN ZAGOSPODAROWANIA PRZESTRZENNEGO
FRAGMENT MIASTA SKIERNIEWICE POŁOŻONY POMIĘDZY ULICAMI ŁĄBEDZKIEGO I NIECAŁA

0 10 20 30 40 50(m)

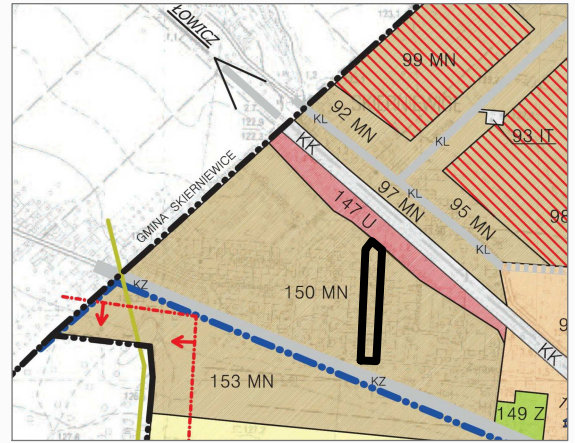
SKALA 1:1000



Wyrys ze zmiany studium uwarunkowań i kierunków zagospodarowania przestrzennego Miasta Skierniewice

— granica obszaru objętego planem

150 MN- ZABUDOWA MIESZKANIOWA JEDNORODZINNA
WRAZ Z ULICAMI, DOJAZDAMI, ZIELENIĄ OGÓLNODESTĘPNĄ,
I OBIEKTAMI I URZĄDZENIAMI INFRASTRUKTURY TECHNICZNEJ



LEGENDA

USTALENIA OBOWIĄZUJĄCE

- W ZAKRESIE KSZTAŁTOWANIA ZABUDOWY
I ZAGOSPODAROWANIA TERENU

— GRANICA OBSZARU OBJĘTEGO PLANEM

— LINIA ROZGRANICZAJĄCA

— LINIA ZABUDOWY NIEPRZEKACZALNA

8.0

ZWYMIAROWANIE (W METRACH)

- W ZAKRESIE KATEGORII PRZEZNACZEŃ TERENÓW

NUMER TERENU

1 MN

— PODSTAWOWE PRZEZNACZENIE TERENU

MN

TEREN ZABUDOWY MIESZKANIOWEJ JEDNORODZINNEJ

KDD

TEREN DRÓGI DOJAZDOWEJ

OZNACZENIA O CHARAKTERZE INFORMACYJNYM

—

- SYMBOL LINII ROZGRANICZAJĄCEJ TERENY USTALONE
W SASIEDNIACH PLANACH MIEJSCOWYCH

8.63.MN

- OZNACZENIE NUMERU I PRZEZNACZENIA TERENÓW W SASIEDNIYM
MIEJSCOWYM PLANIE ZAGOSPODAROWANIA PRZESTRZENNEGO

REZYDENT MIASTA
Wydział Geodezji, Kartografii
i Katastru
Data wykonania kopii
materiału zasobu:
10.05.2022
Imię, nazwisko i podpis osoby reprezentującej urząd
insp. Al. W. [signature]
Kartografii [signature]